

Legende

Art der baulichen Nutzung

- Aussiedlerhof
- Wohnbaufläche
- Mischgebiet
- Gewerbegebiet
- Sonderbaufläche
- Gewässer
- Grünfläche

Flächen für die Landwirtschaft

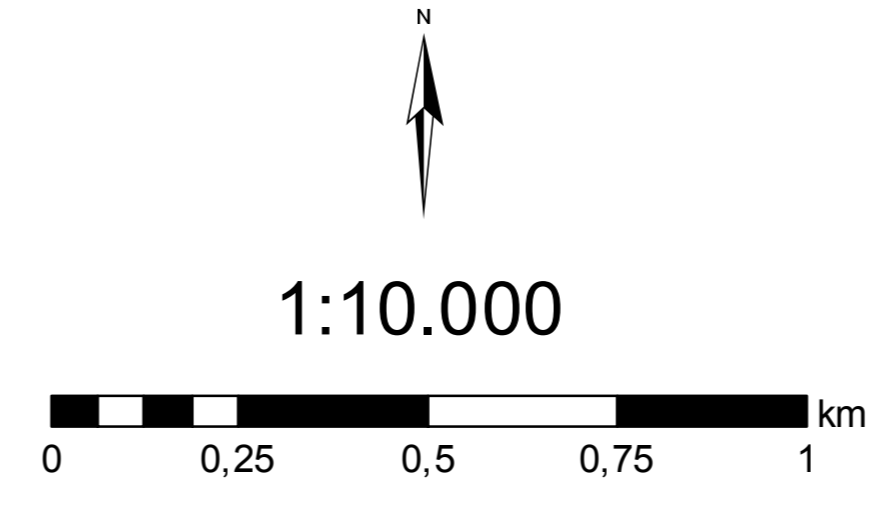
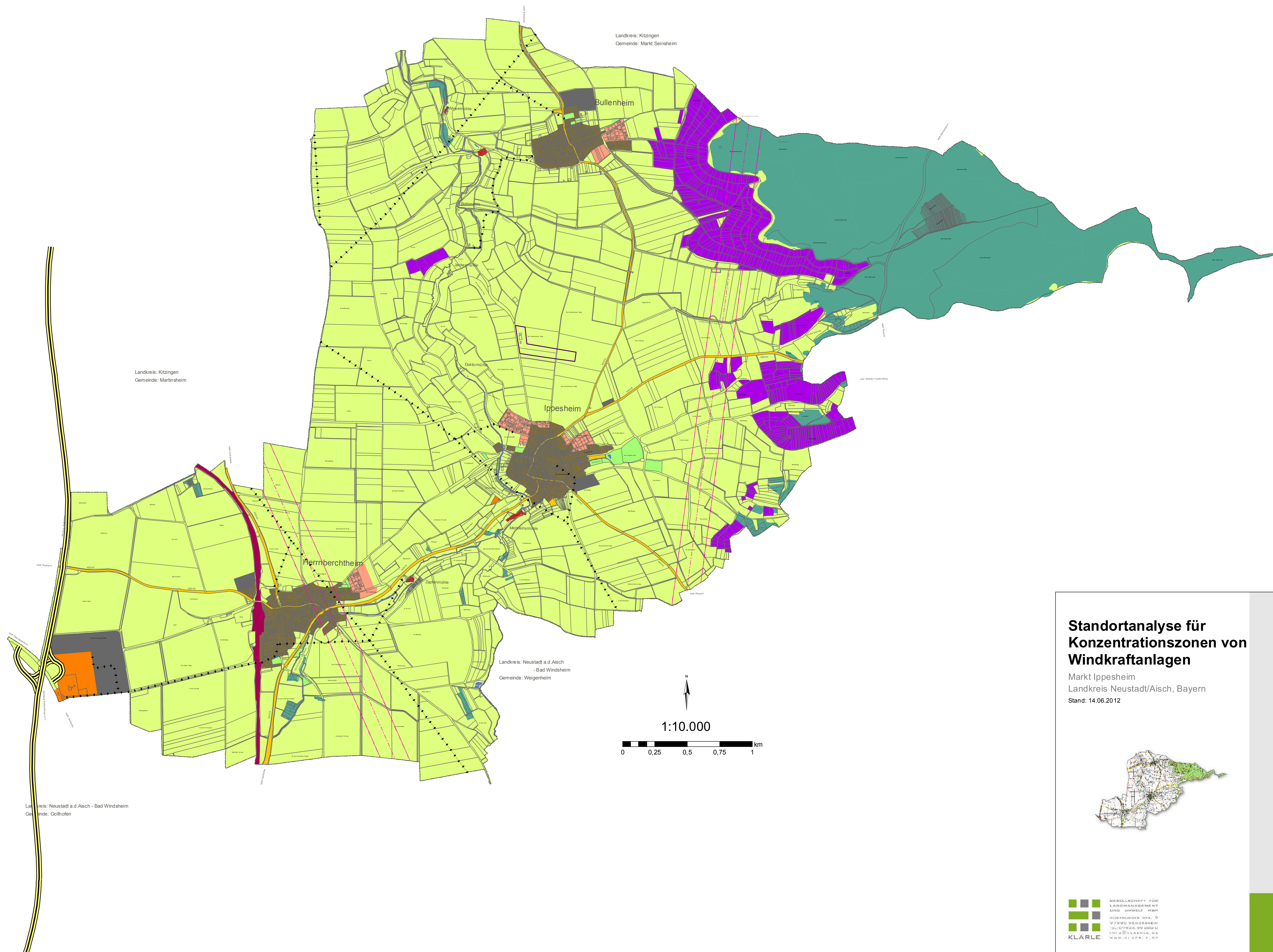
- Weinberg
- Wald
- sonstige Landwirtschaft

Verkehr- und Versorgungsinfrastruktur

- Ultraleicht-Flugplatz
- Richtfunktrasse
- Richtfunk_Schutzzone
- Stromleitung
- Autobahn
- Strassen
- Bahn

Verfahrensgrenze

- Gemeindegrenze Ippesheim



Standortanalyse für Konzentrationszonen von Windkraftanlagen

Markt Ippesheim
Landkreis Neustadt/Aisch, Bayern
Stand: 14.06.2012



BEZIRKSVEREIN FÜR
LANDWIRTSCHAFT
UND UMWELT MBH
WOLFRUMS STR. 9
97344 WEIGENHEIM
TEL. 09344 99 8884
INFO@KLARLE.DE
WWW.KLARLE.DE

Grundlagendaten